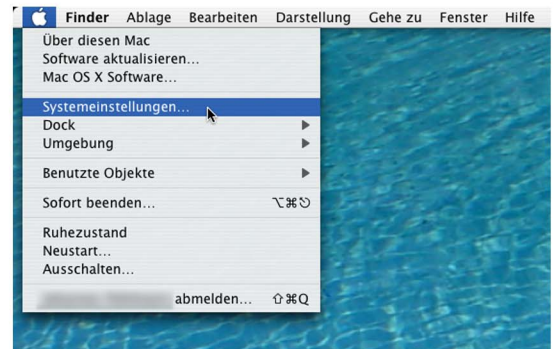


Ermittlung der MAC-Adresse unter Apple MacOS 10.3.6 (Panther)

1) „Systemeinstellungen“ öffnen:



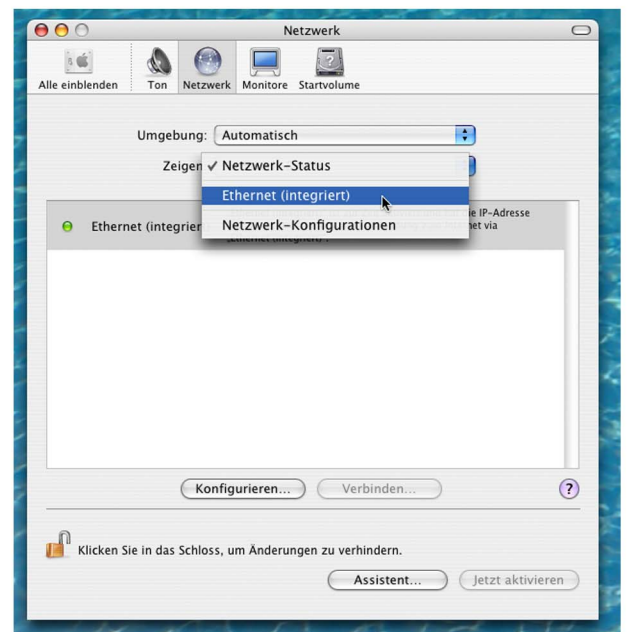
oder



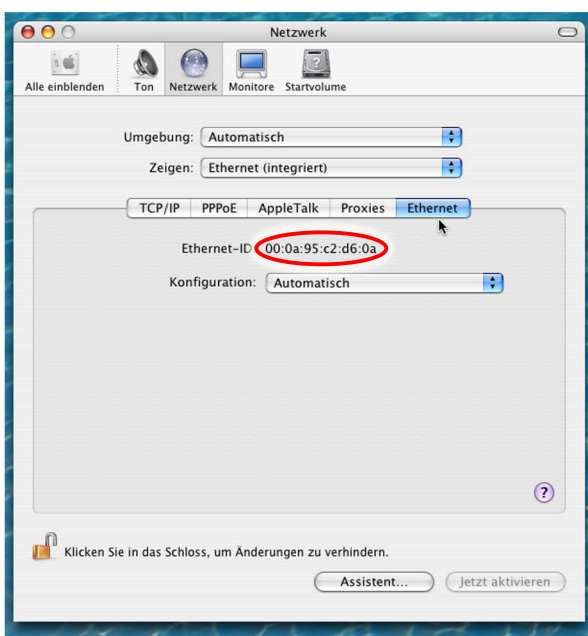
2) „Netzwerk“ wählen:



3) In der Auswahl „Zeigen“ die Option „Ethernet (integriert)“ auswählen:



4) Dort den Tab „Ethernet“ auswählen:



Die Buchstaben- / Zahlenkombination hinter „Ethernet-ID“ ist die MAC-Adresse. Diese vollständig notieren.